

Funktionsbeschreibung

ProtokollAuswahl

Auswahl von Excel-Protokollen

Inhaltsverzeichnis

1	Übersicht.....	1
2	Systemvoraussetzungen.....	1
3	Das Programm	2

1 Übersicht

Mit dem Programm **ProtokollAuswahl** können mit dem Resy®-Protokollgenerator erstellte Protokolle verwaltet werden. Das Programm bietet die Möglichkeiten, Protokoll-Kategorien zu bilden und diese mit einfachen Mitteln zu öffnen, anzuzeigen und zu drucken.

In der Regel werden auf einem Leitsystem in bestimmten Zyklen (täglich, wöchentlich, monatlich ...) unterschiedliche Arten von Protokollen erstellt und gespeichert. Die Ablage kann dabei durchaus auf unterschiedlichen Verzeichnissen oder Rechnern geschehen. Die Namen der abgespeicherten Protokolldateien enthalten dabei in aller Regel Anteile, die das Datum des Erstellungs- oder Gültigkeitszeitraums bezeichnen, z.B. **Gaswerte Monat_Bericht_2011-10.xls**.

Bei einer großen Anzahl von Protokollen kann hierbei zu einem späteren Zeitpunkt das Auffinden eines bestimmten Protokolls problematisch werden. Um dem entgegen zu wirken, kann die **ProtokollAuswahl** eingesetzt werden.

2 Systemvoraussetzungen

Die **ProtokollAuswahl** läuft auf einem beliebigen Windows-Arbeitsplatz, der Zugriff auf die gegebenenfalls im Netzwerk verteilten Protokolldateien hat. Erforderlich ist die Installation von Microsoft Excel (Minimalversion Excel 2000)

3 Das Programm

Das Programm ist eine Excel-Applikation, die aus vier Tabellenblättern und einer Ablaufsteuerung in VBA (Visual Basic for Applications) im Hintergrund besteht. Es wird einfach über Doppelklick bzw. über eine Verknüpfung gestartet. Ein für den Benutzer sichtbares Tabellenblatt enthält Bedienelemente (Befehlsschaltflächen), die zur Anwahl bestimmter Protokollkategorien dienen. Beispiel für eine in einem Projekt eingesetzte Auswahl-Oberfläche:

	A	B	C	D	E	F	G	H	I	J	K	L	M
1													
2	Protokolle Musterstadt												
3													
4	Ereignisprotokoll (Datum)			Ereignisprotokoll gestern			Ereignisprotokoll vorgestern						
5													
6													
7													
8	Elektrische Leistung (Datum)			Elektrische Leistung gestern			Elektrische Leistung vorgestern			Strom Archive			
9													
10	Thermische Arbeit (Datum)			Thermische Arbeit Vormonat						Thermische Arbeit Archiv			
11													
12													
13													
14	Gasbedarf (Datum)			Gasbedarf aktueller Monat			Gasbedarf Vormonat			Gasbedarf Archive			
15													
16													
17													
18	Wasserförderung Tag (Datum)			Wasserförderung Tag gestern			Wasserförderung Tag vorgestern						
19													
20	Wasserförderung Monat (Datum)			Wasserförderung Vormonat									
21													
22	Wasserförderung Jahr (Datum)			Wasserförderung Vorjahr									
23													
24													
25													
26													
27	KA-Nord Tag (Datum)			KA-Nord Tag gestern			KA-Nord Tag vorgestern			Alte Abwasserberichte			
28													
29	KA-Nord Monat (Datum)			KA-Nord Vormonat									
30													
31	KA-Nord ATV Monat (Datum)			KA-Nord ATV Vormonat									
32													
33													
34													
35													
36	Abwasserstationen Tag (Datum)			AbwasserstationenTag gestern			Abwasserstationen Tag vorgestern						
37													
38	Abwasserstationen Monat (Datum)			Abwasserstationen Vormonat									
39													
40	Abwasserstationen ATV Monat (Datum)			Abwasserstationen ATV Vormonat									
41													
42													
43													
44													
45	Flurstrasse Monat (Datum)			Flurstrasse Vormonat									
46													
47	Im Lappenbusch Monat (Datum)			Im Lappenbusch ATV Vormonat									
48													
49													

Abbildung 1: Beispiel für eine Benutzeroberfläche zur ProtokollAuswahl

Die weiteren Tabellenblätter werden für die Parametrierung dieser Kategorien bzw. des Programms verwendet.

Durch die Parametrierung der einzelnen Protokollkategorien wird festgelegt, wo die Protokolle abgelegt sind (Pfad), wie die Dateinamen strukturiert sind (Anteile von Datumsangaben, z.B. Tag, Monat, Jahr) und mit welchen Hilfsmitteln (Dialogen) das Datum bzw. die Uhrzeit von Protokollzeiträumen erfasst werden soll. Des weiteren wird das gewünschte Ausgabemedium (Öffnen in Excel, Druckvorschau, Drucker) festgelegt.

Beim Anklicken einer solchen Befehlsschaltfläche wird dann folgende Verarbeitung durchlaufen:

- Einlesen eines Datums durch Dialog (z.B. durch Kalender oder numerische Eingabe) oder einen Platzhalter (z.B. **gestern**)
- Einlesen einer Uhrzeit durch Dialog oder einen Platzhalter (z.B. **vorletzte Stunde**)
- Ersetzen des Datum- bzw. Uhrzeitanteils im Dateinamen durch die eingegebenen Werte
- Feststellen des Ausgabemediums (Excel, Drucker) durch Dialog oder festen Tabelleneintrag
- Ausgabe des Protokolls auf das gewünschte Medium

Es muss nicht bei jeder Protokollkategorie jeder Verarbeitungsschritt durchlaufen werden (z.B. kann die Uhrzeitangabe entfallen, sofern sie nicht als Anteil im Dateinamen des Protokolls vorliegt). Für besondere Auswahlmöglichkeiten von Protokollen (z.B. direkte Auswahl vorhandener Dateien bzw. unterschiedlicher Quellpfade) sind entsprechende Sonderdialoge vorgesehen.

Beispiele für die Auswahl-Dialoge:

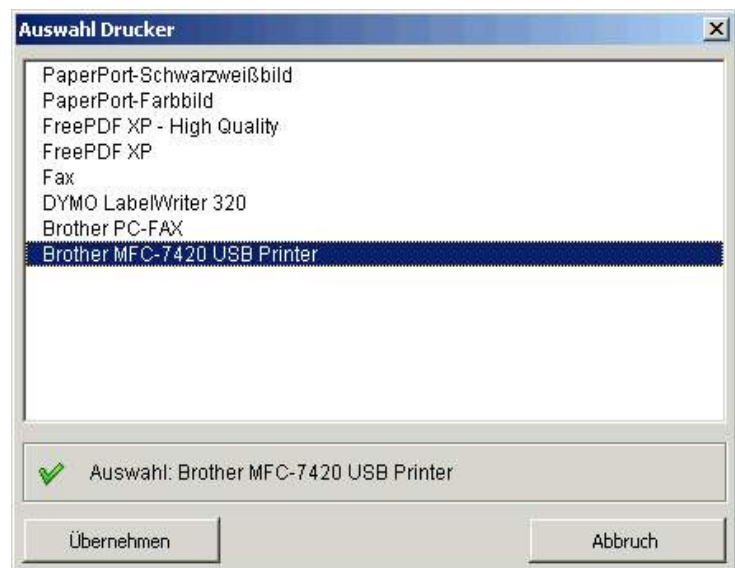


Abbildung 2: Dialog Datum (Kalender)

Abbildung 3: Dialog Druckerauswahl